

DE LA RECHERCHE À L'INDUSTRIE

cea

www.cea.fr

Commission d'information de Valduc

Présentation Préfecture -VA/D

13 novembre 2012

-Activités du centre de Valduc

-Les grands chantiers

-Sûreté-Sécurité

-Impact environnemental

-Impact sociétal et économique

-Impact scientifique

Commission d'Information : référence légale

Bilan annuel

Communication en fonction de l'actualité

SEIVA : expertises scientifiques et techniques

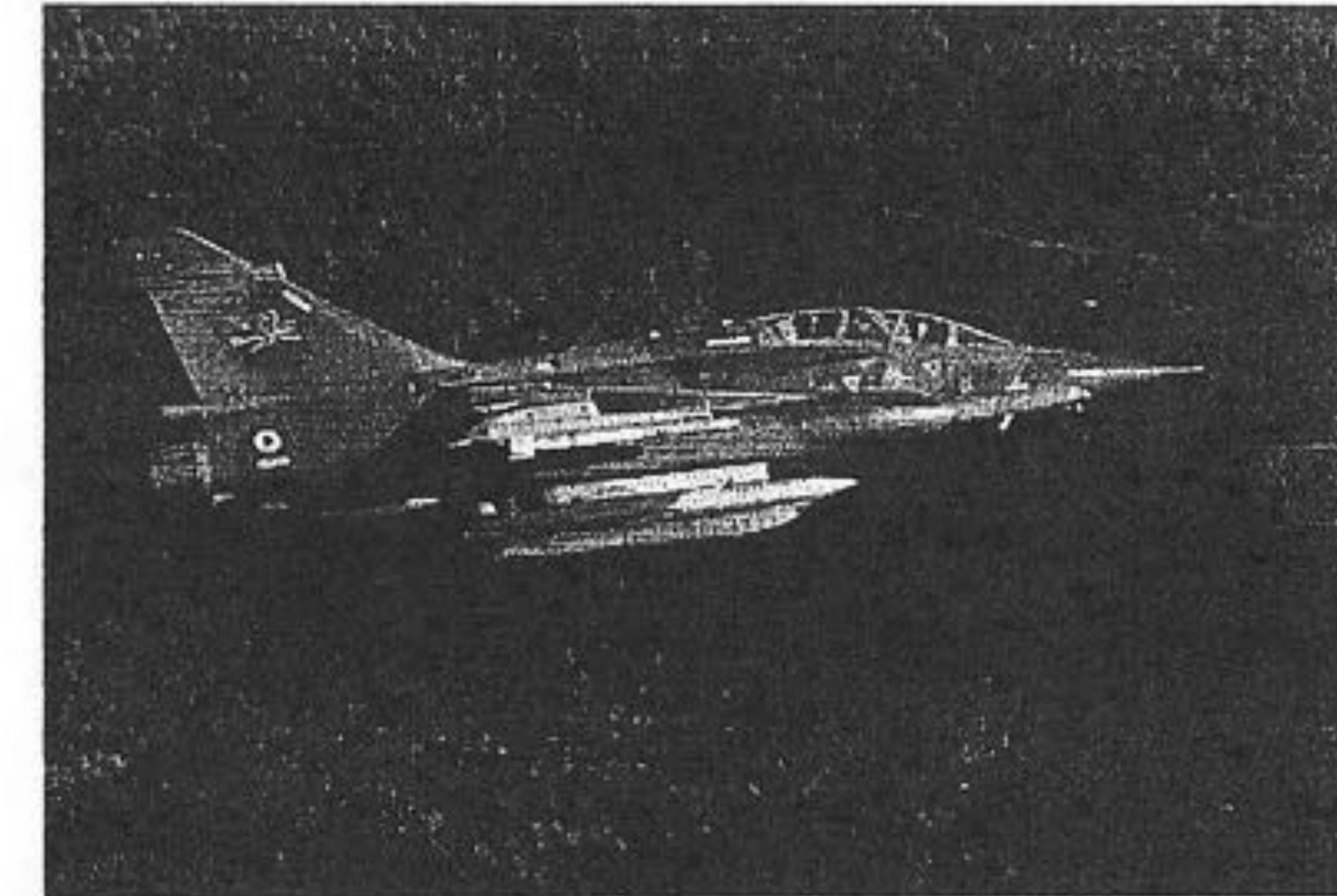
Echanges scientifiques : mesures environnementales, commissions (env. , économie)

Echanges techniques : formation des élus, information des populations

Contacts sur le terrain

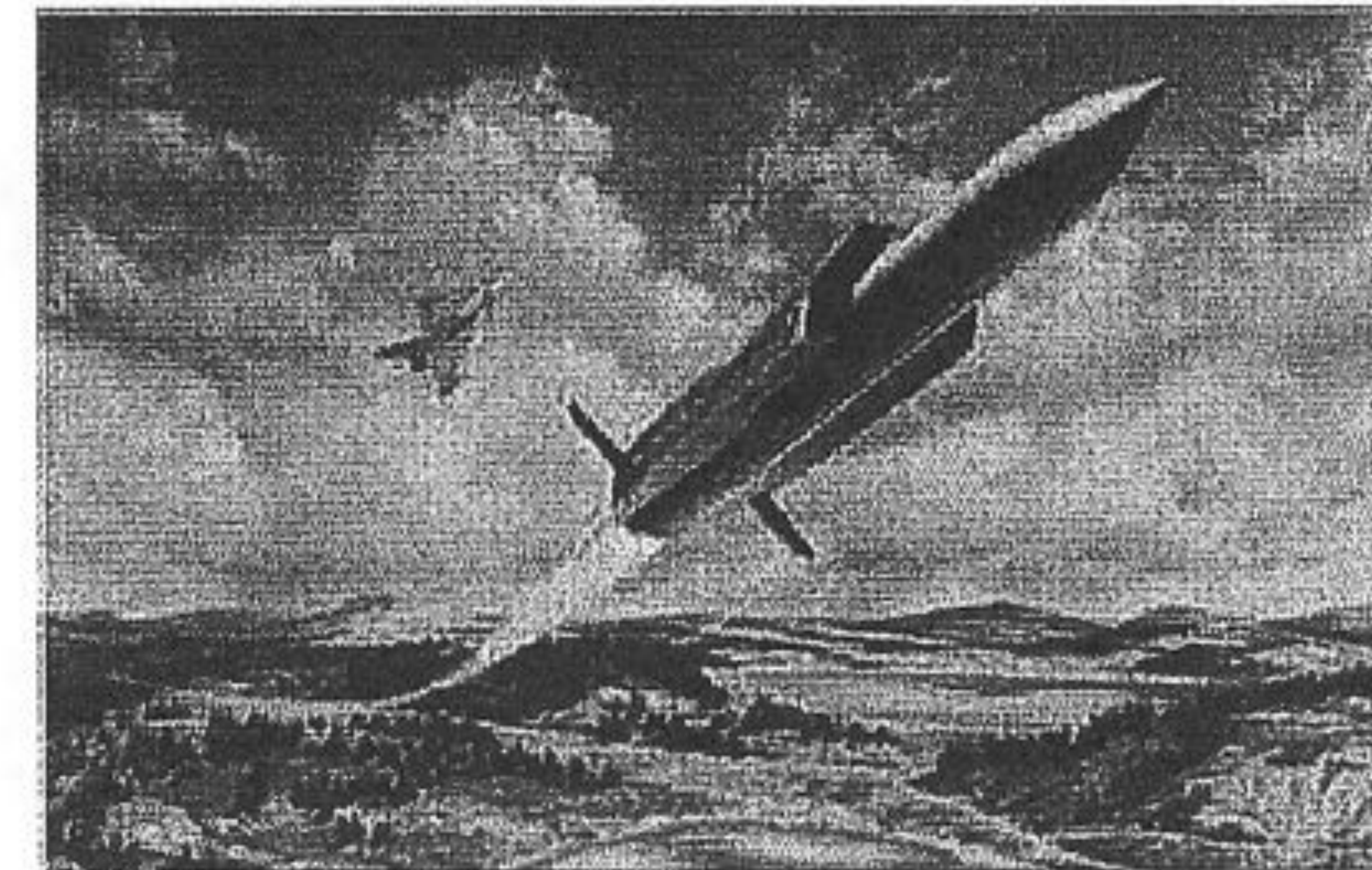
- **Retrait du service de la Tête Nucléaire Aéroportée TN81**

23 ans de service – remplacement (2009 à 2011) par la Tête Nucléaire Aéroportée associée au missile ASMPA



- **Succès du premier « Tir d'Evaluation des Forces » du système ASMPA/TNA**

Comportement nominal de la tête de vol



- **Mise en veille du centre spécial militaire de Valduc**

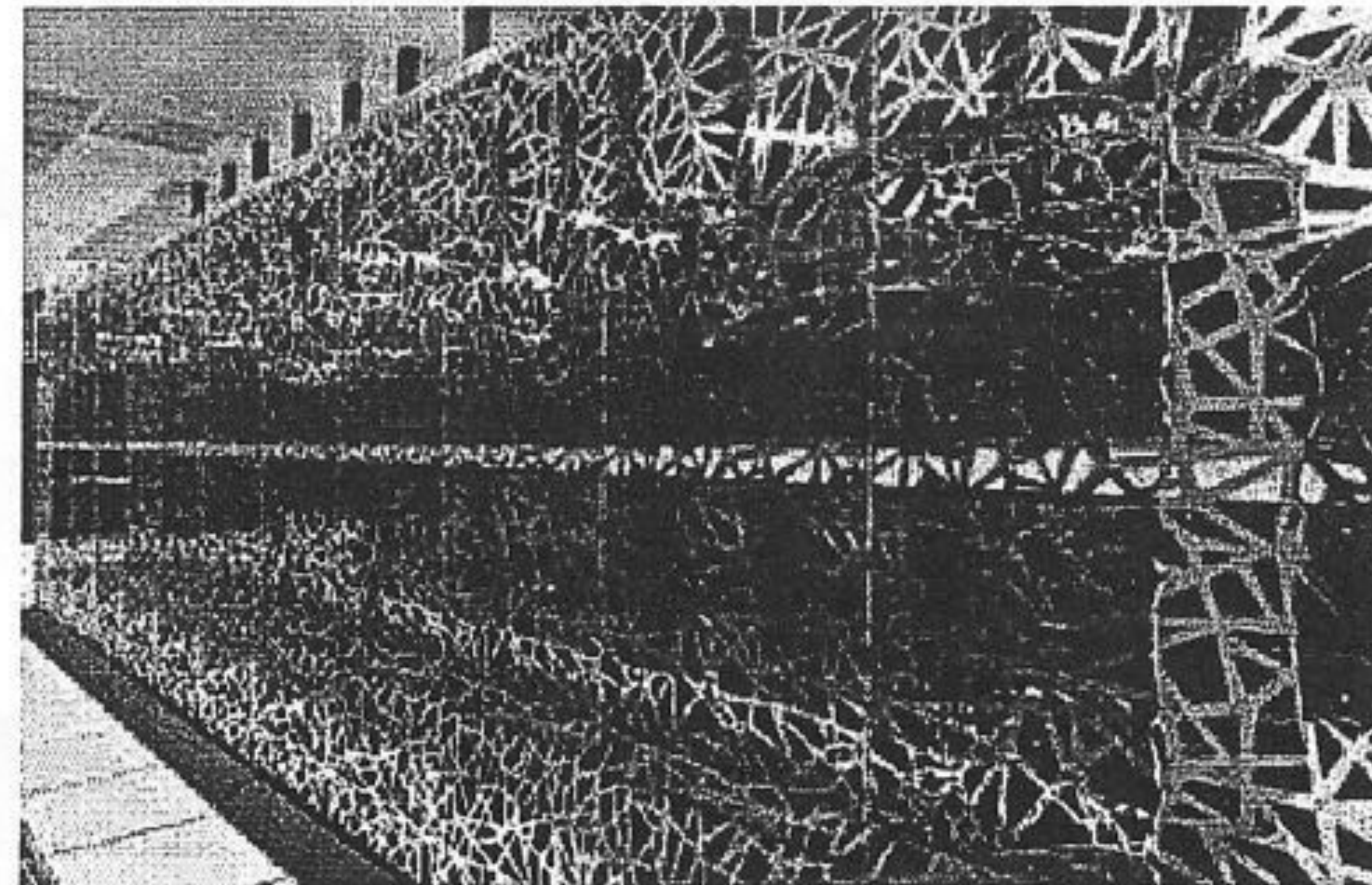
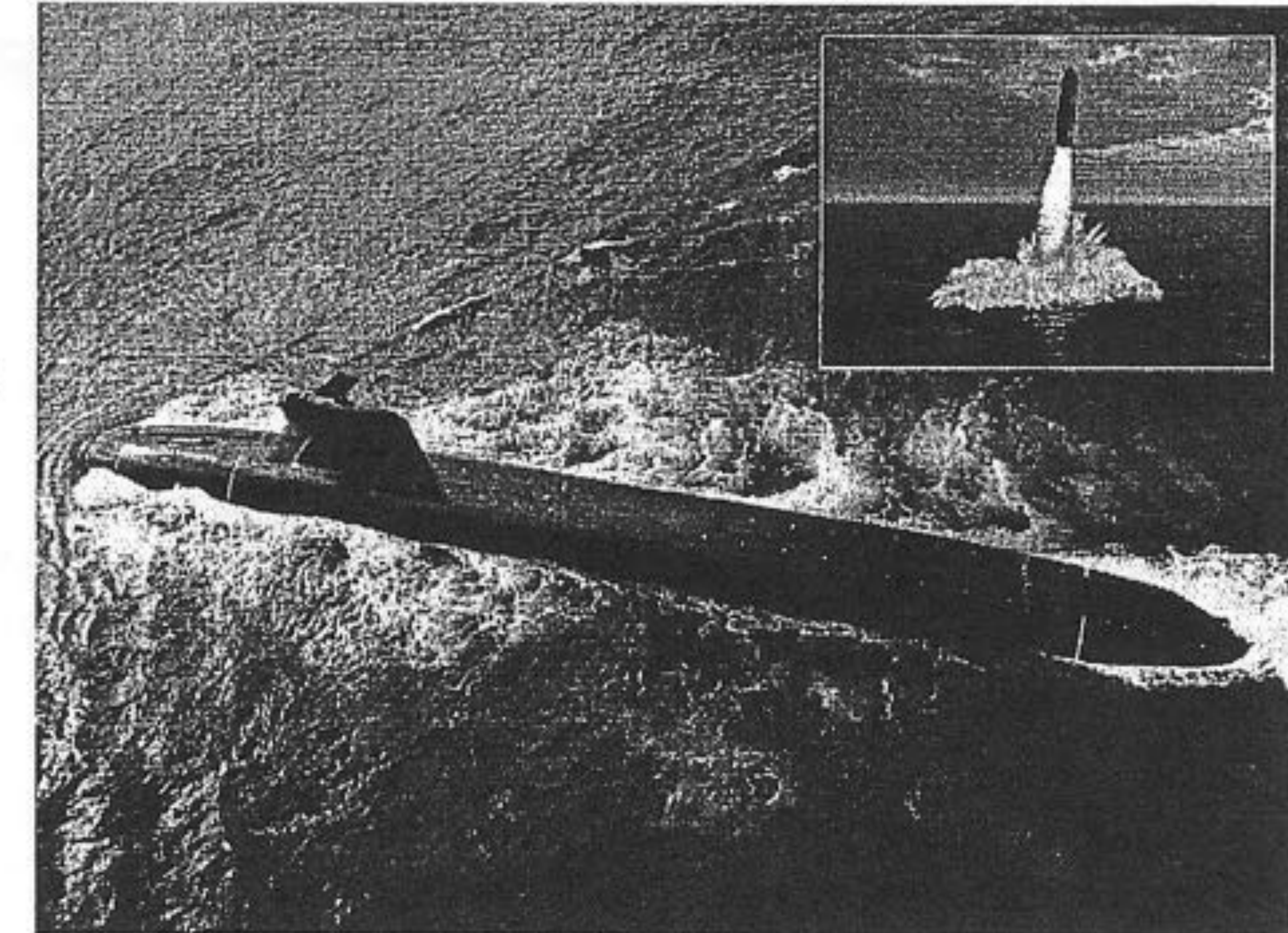


- **TNO : Fin développement – mise en place de l'outil industriel à Valduc**

Premières fabrications à Valduc, plan de charge important - Mise en service en 2017

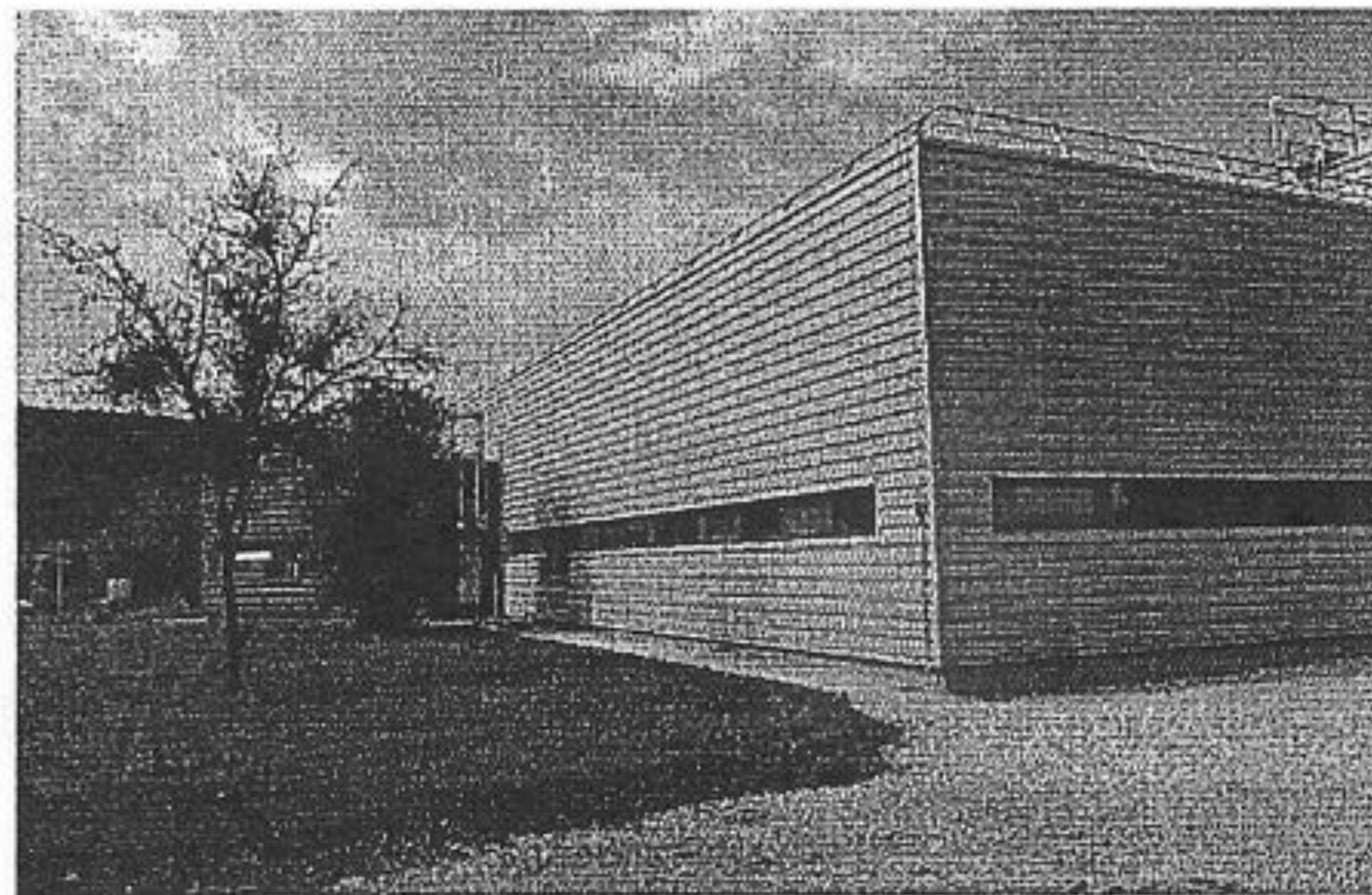
- **Simulation**

Supercalculateur à DIF

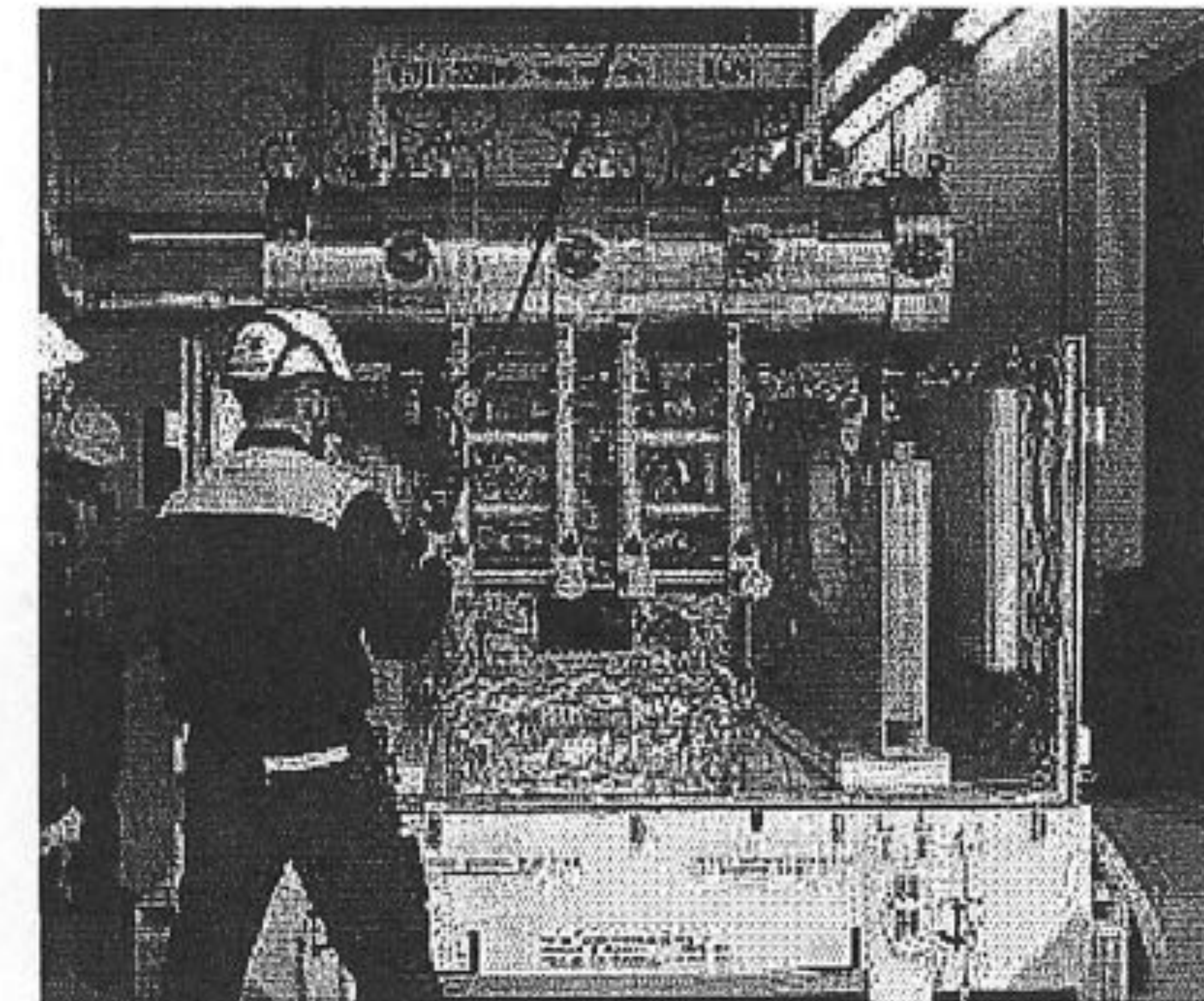


Projet EPURE

- Dernier tir sur AIRIX à Moronvilliers
- Démontage AIRIX et premiers tests à Valduc



Bâtiment d'accueil des pièces à Valduc

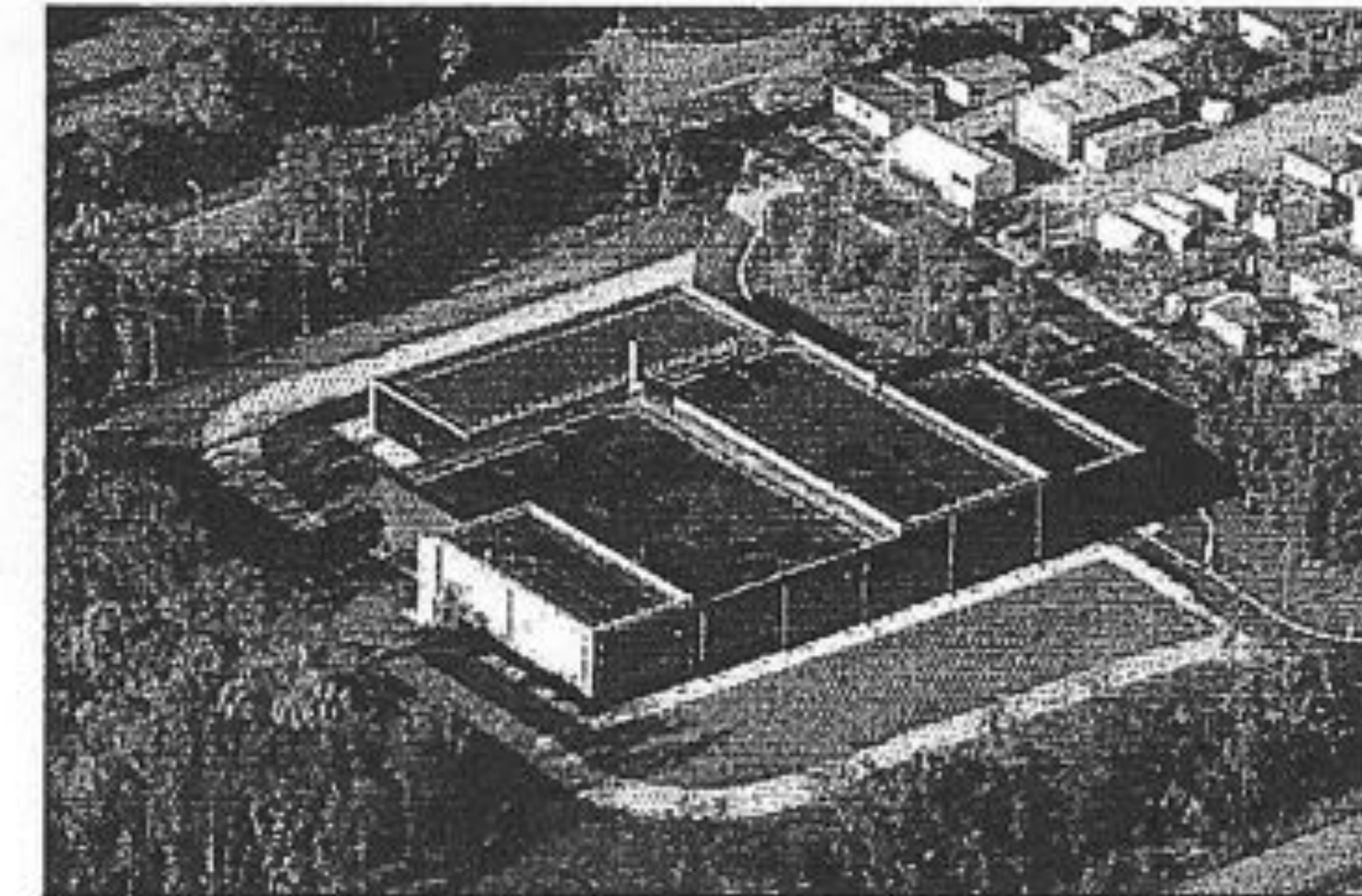


- Arrivée du personnel de Moronvilliers à Valduc en Aout 2012
- Préparation accueil personnel UK

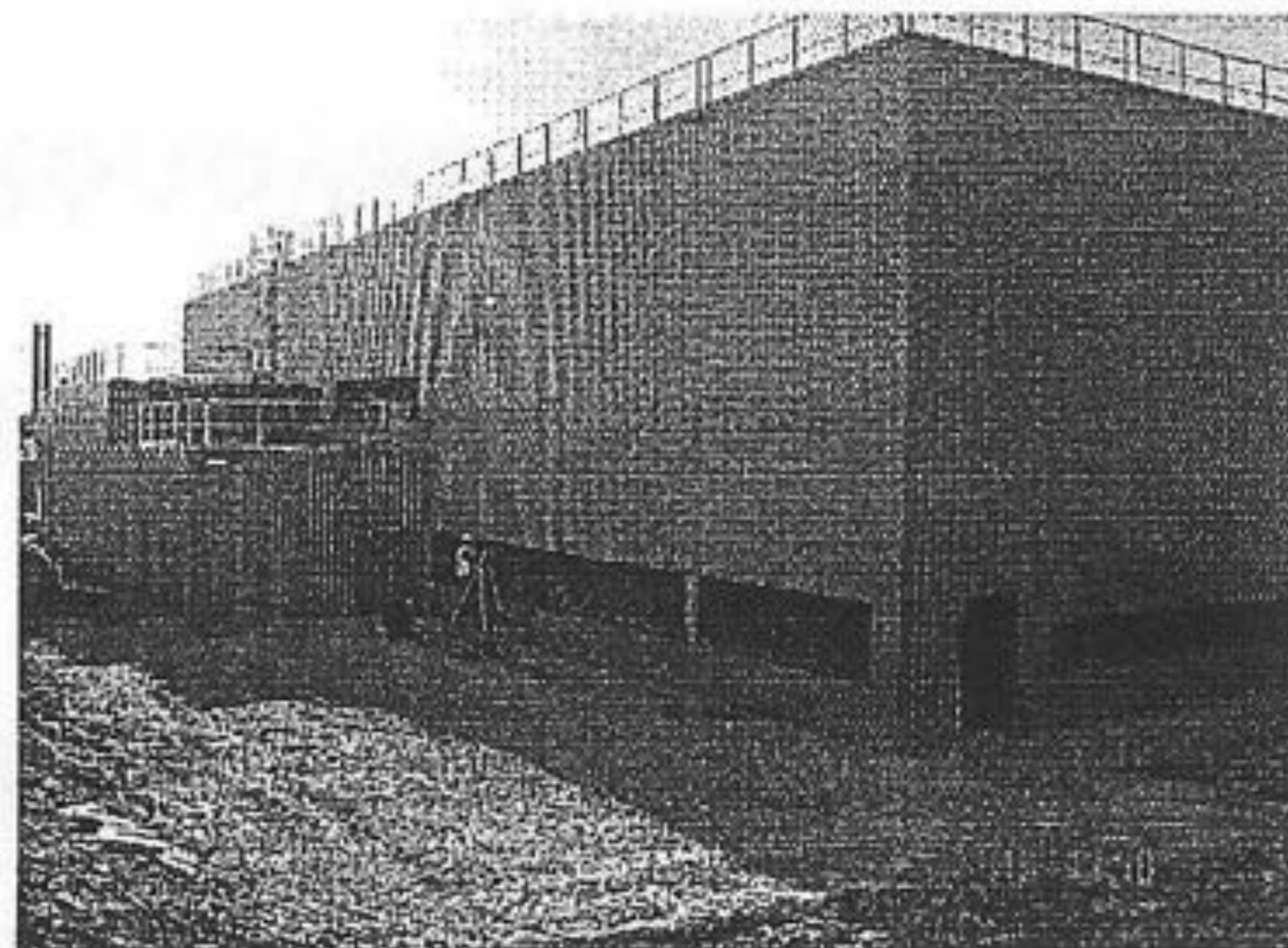
Mise en service de nouvelles installations :

- Entreposage de déchets « plutonium »

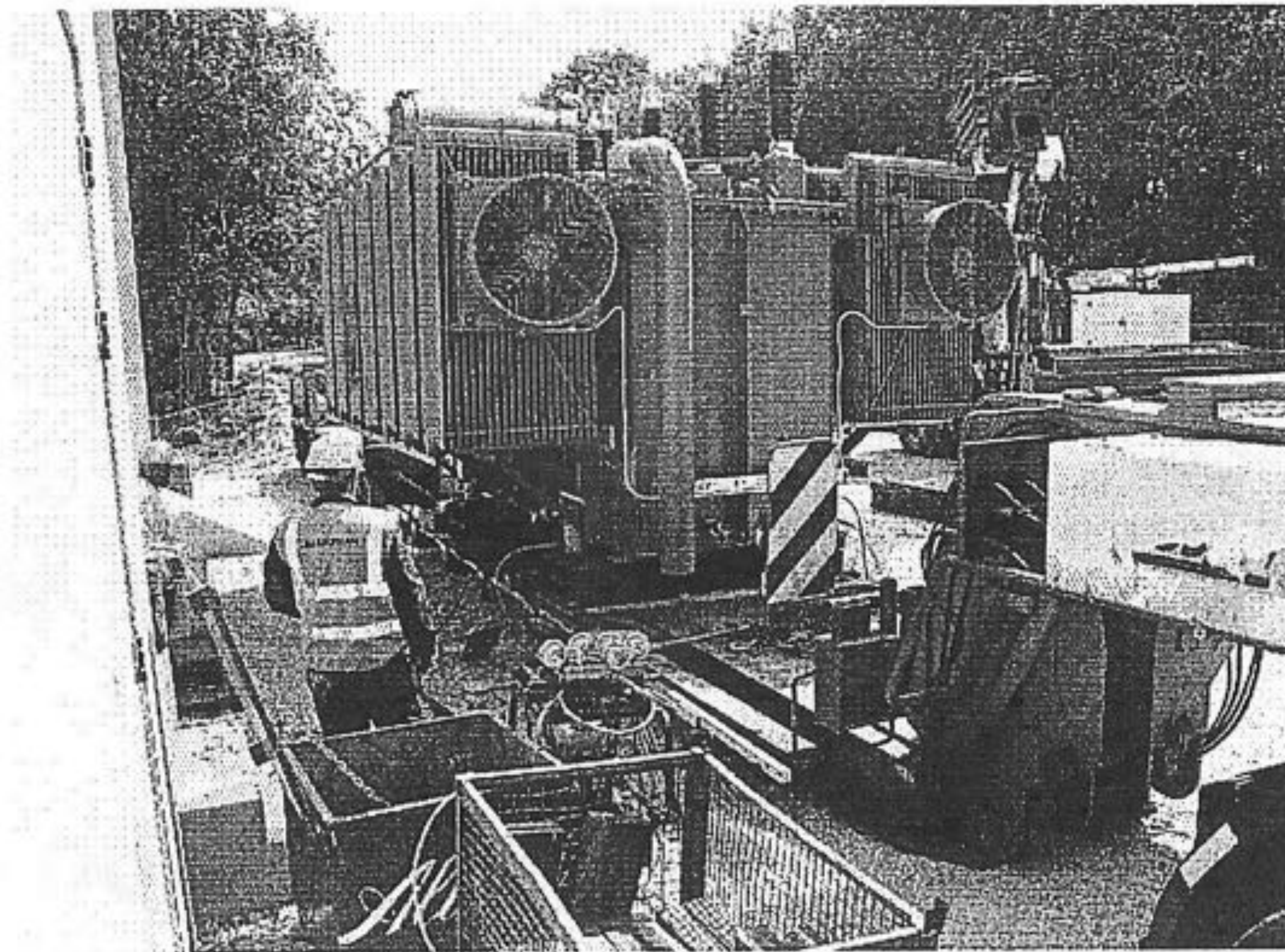
Entreposage intermédiaire de colis contaminés – caractérisation radiologique avant évacuation à l'ANDRA



- Entreposage de déchets tritiés

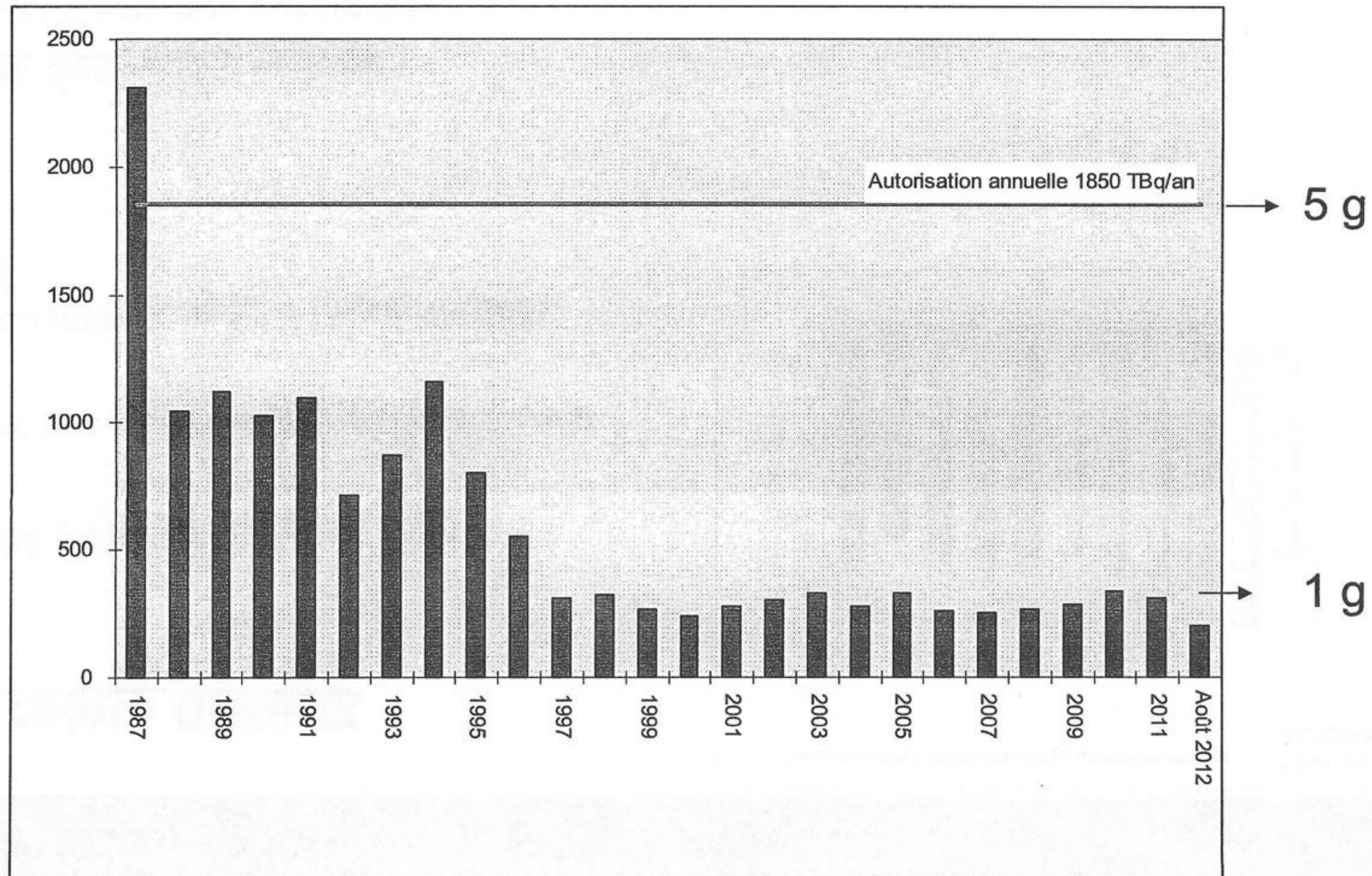


- **Nouvelle ligne RTE**
- **Rénovation alimentation électrique**
- **Remplacement installation recyclage du Plutonium (2017)**



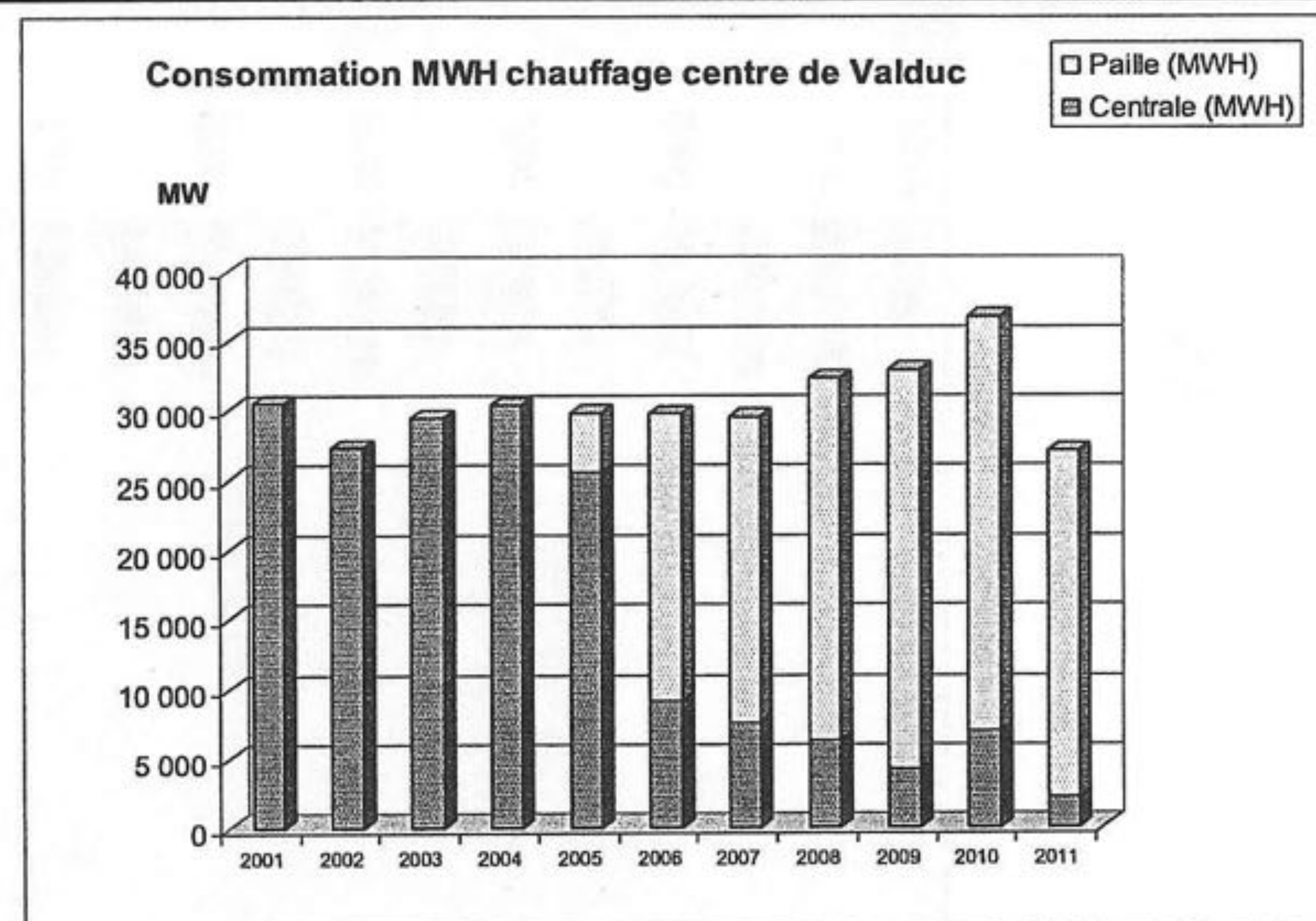
Mise en place d'un transformateur
de 63 kV

Rejets tritium



Autres rejets gazeux

- CO₂ (centrale énergie) : 1000 t
- autres gaz (centrale énergie) : < 1% seuil
- pas de rejets « alpha » (mesures dans cheminées)



Evolution des rejets gazeux :

Nouvelles activités sur Valduc :

- Tritium : extension des entreposages, nouveaux bâtiments

Rejets liquides

- Rejets radioactifs : aucun rejet direct

Réseau collecte dédié

Concentration

Bétonnage

- Rejets eaux usées (traces de T2 seulement) :

STEP

Lagunes

Milieu naturel

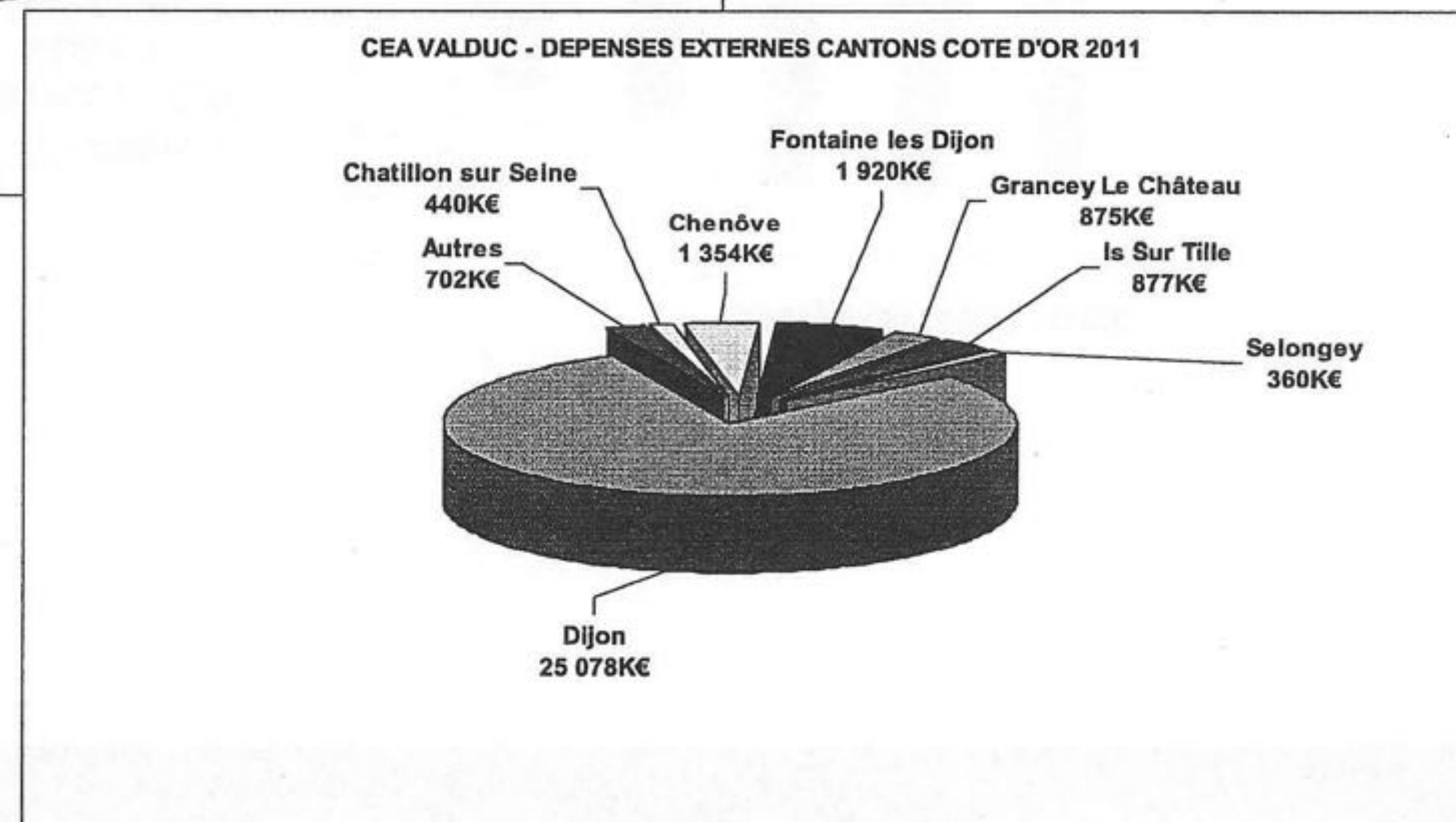
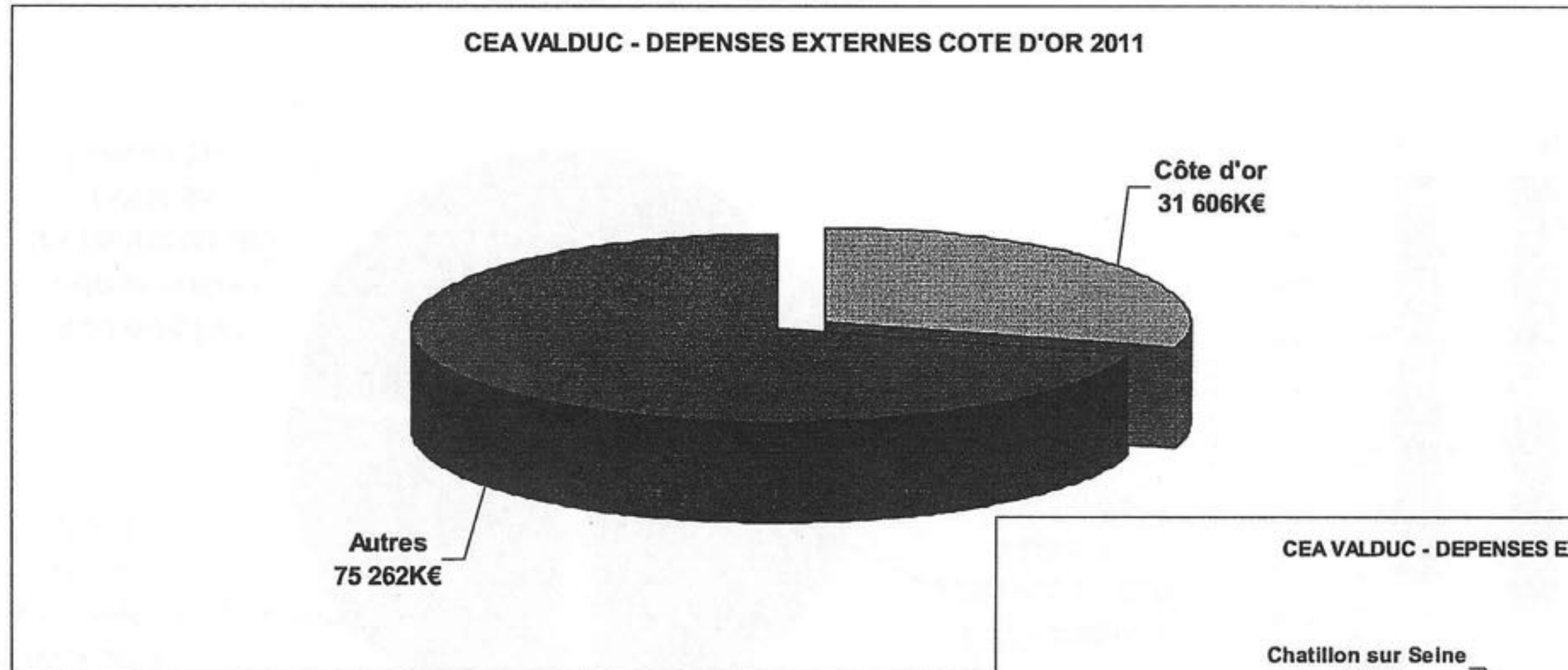


Qualité au delà des exigences des stations classiques

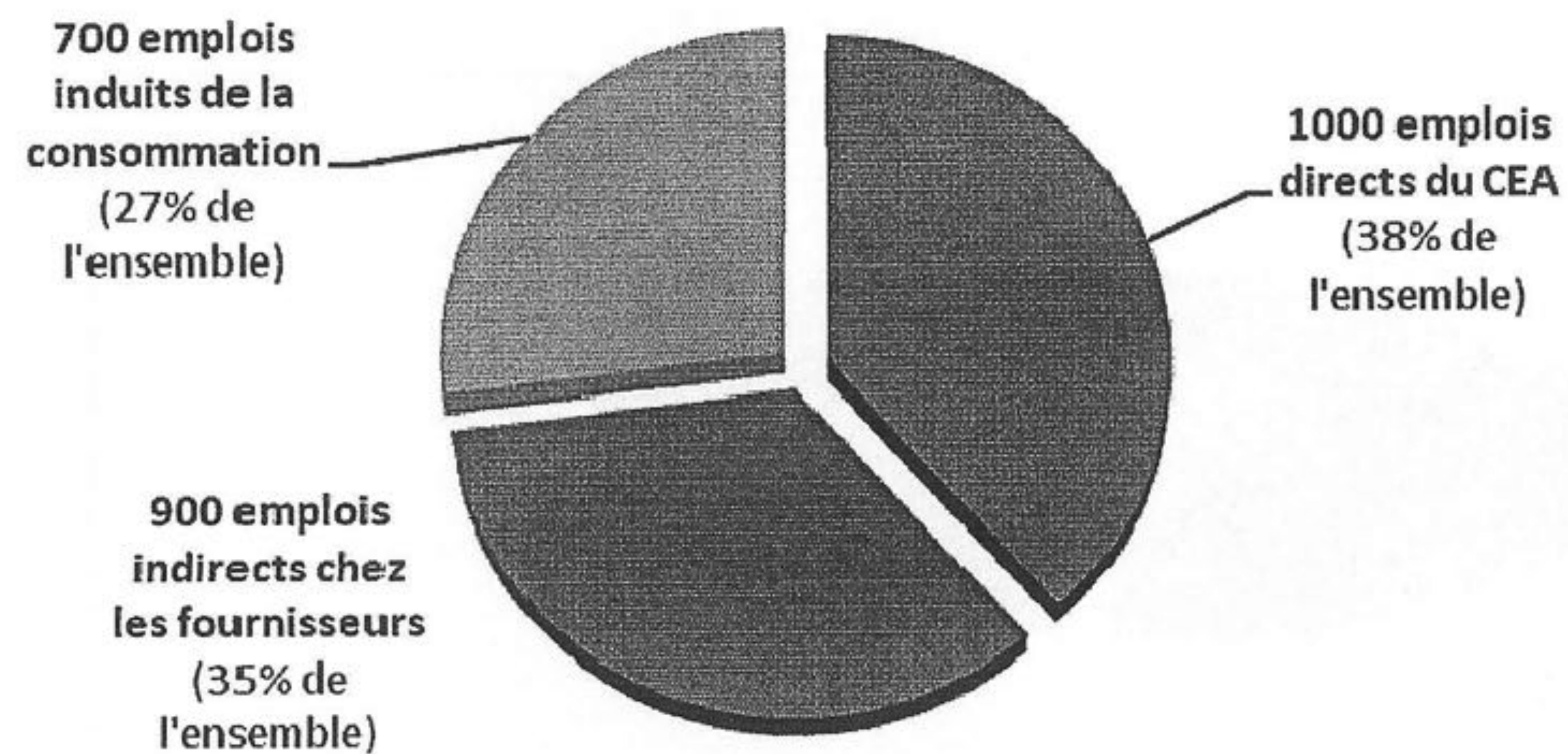
Impact économique direct global annuel

Dépenses	120 M€
Salaires	80 M€
Grands chantiers	30 M€
	<hr/>
	230 M€

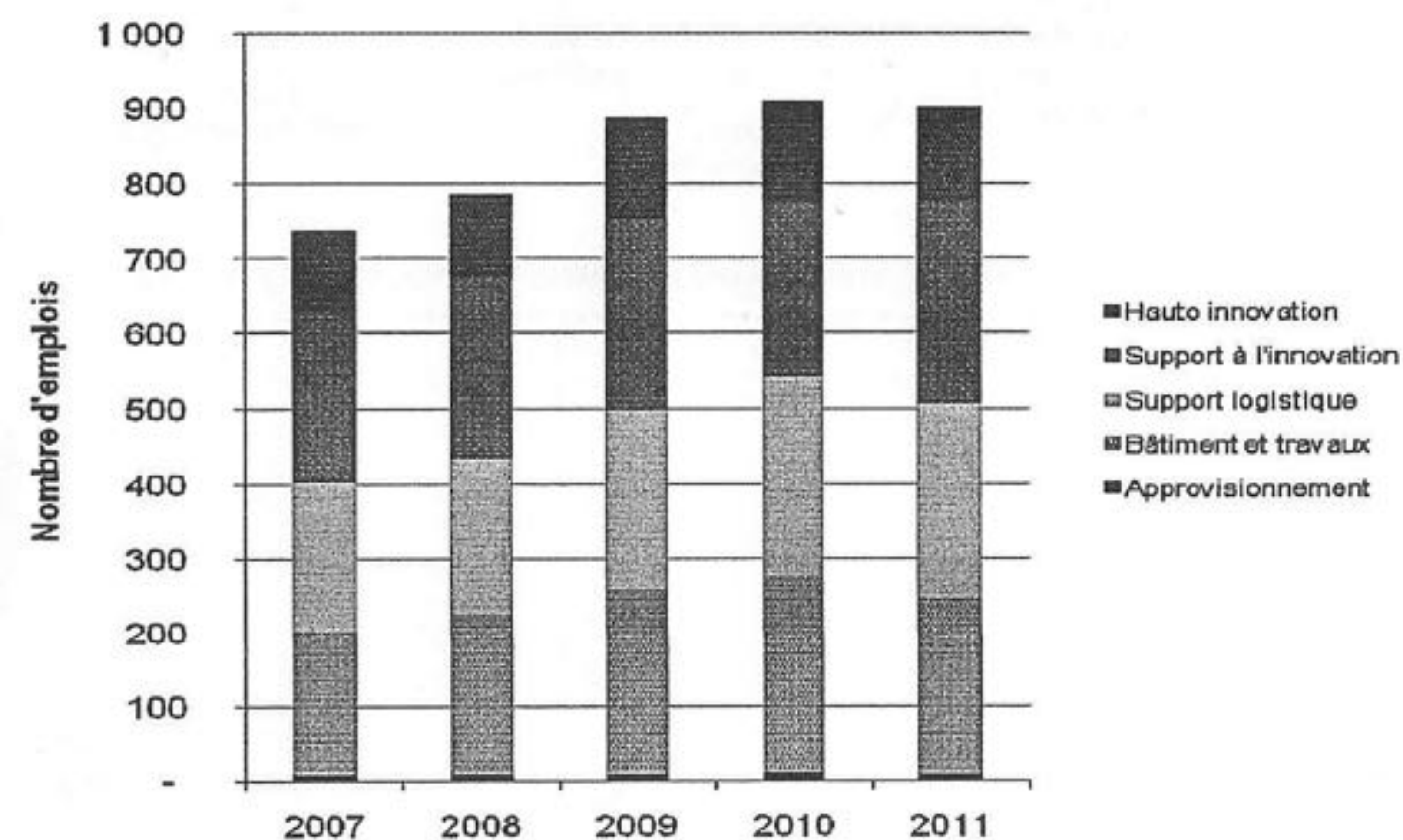
Bilan financier régional



Emploi induit



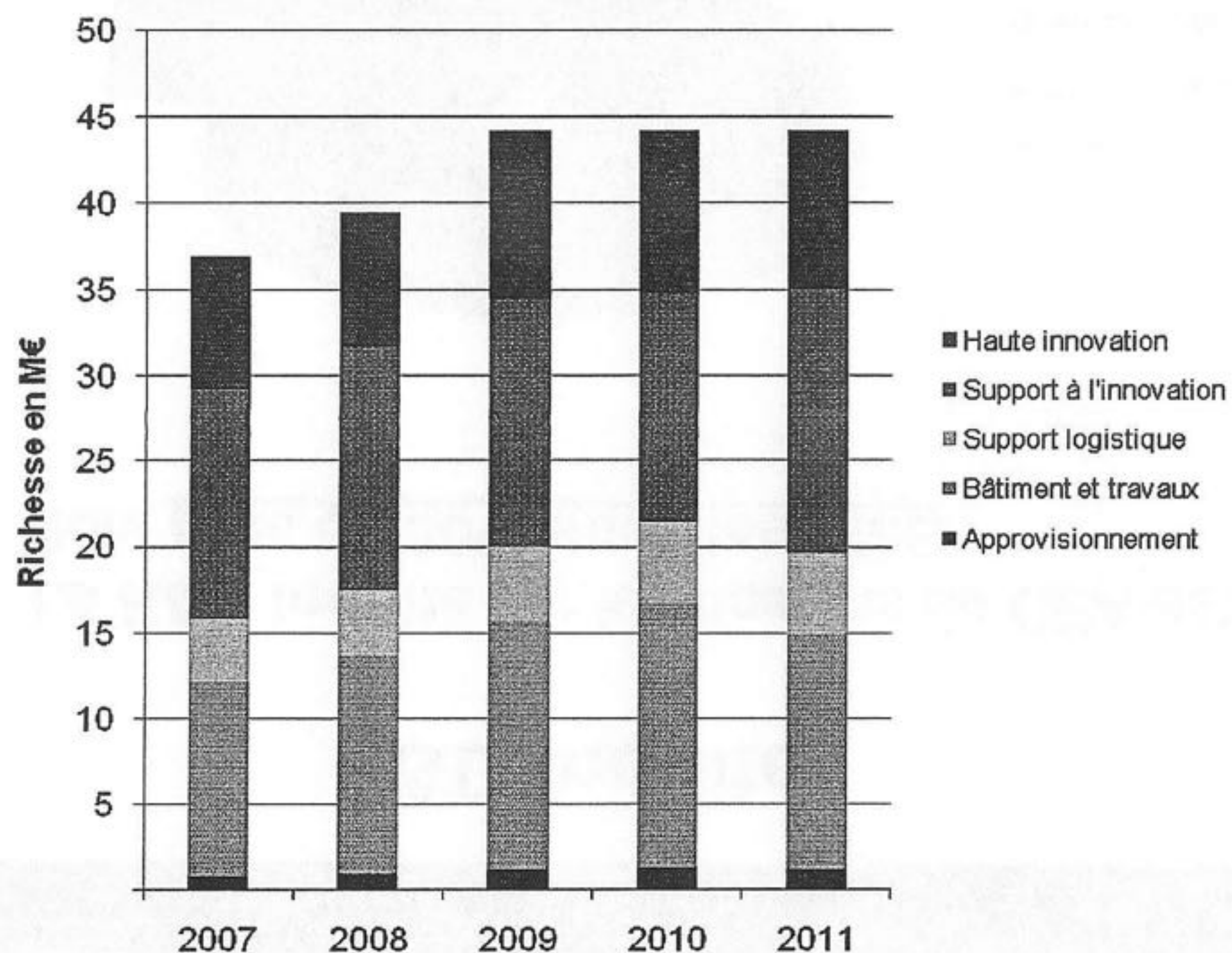
Emploi indirect



Richesse indirecte

Plus de 40 M€ de richesse générée par an auprès des fournisseurs
(dont 1/3 en Bourgogne)

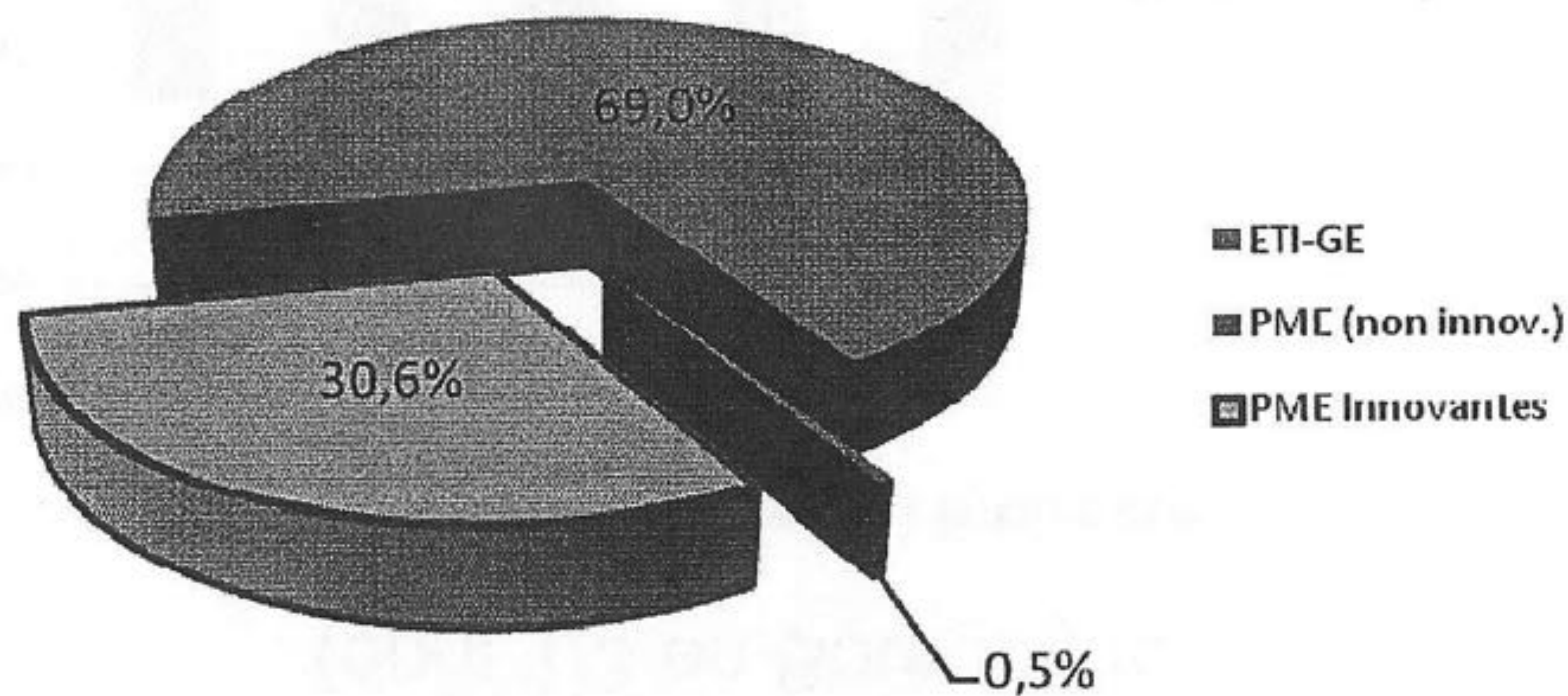
Valeur ajoutée (Richesse) indirecte



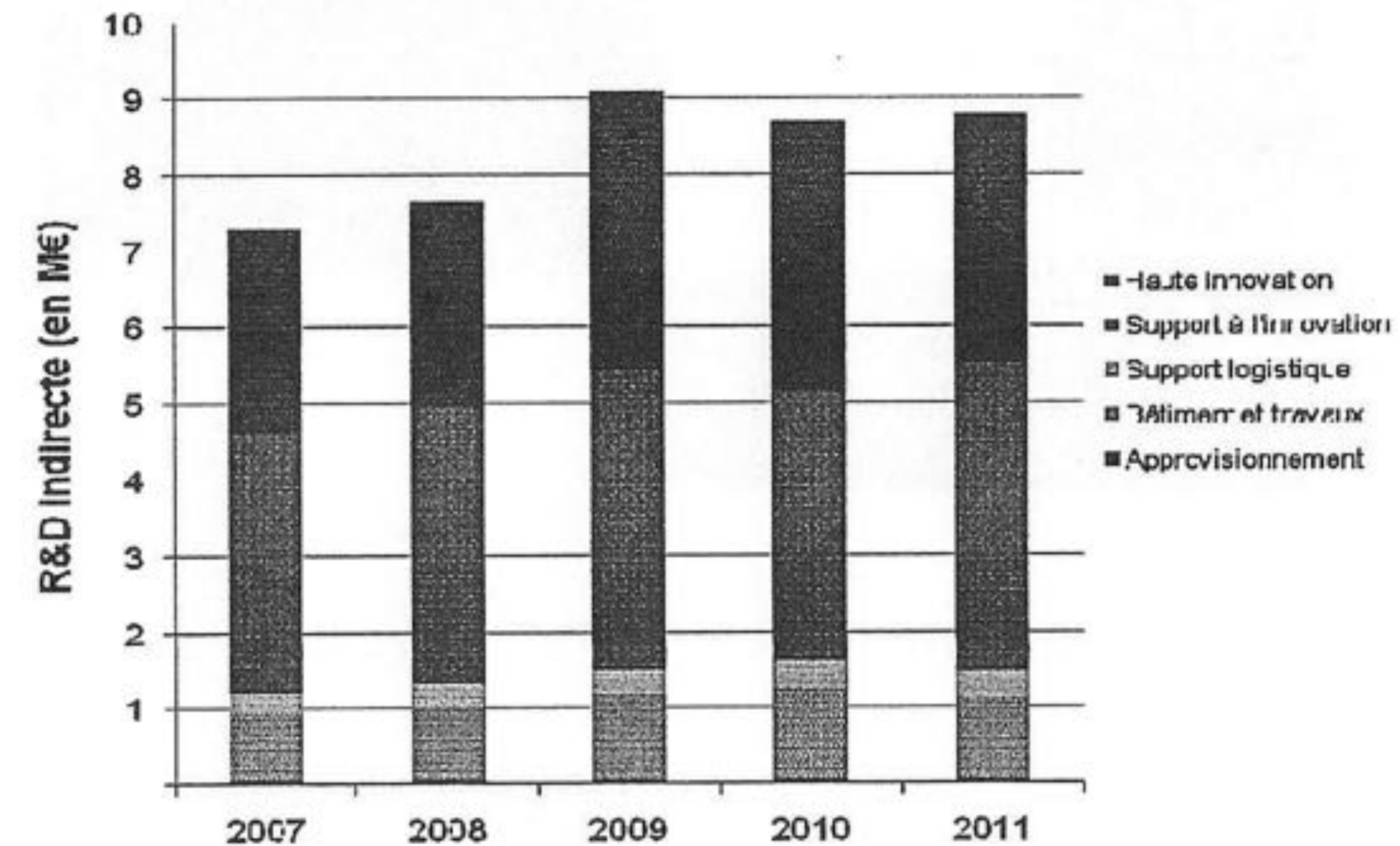
	Moyenne 2007-2011	%
Haute innovation	8,8	21%
Support à l'innovation	14,1	34%
Support logistique	4,2	10%
Bâtiment et travaux	13,5	32%
Approvisionnement	1,1	3%
Total	41,8	100%

R&D induite

La R&D induite par les besoins du CEA est évaluée à **8 M€** par an, dont **plus de 30% dans les PME** :



R&D indirecte



Soutien aux PME

- Alizé
- Valorisation de brevets

Emploi de travailleurs handicapés



ESAT (Espaces verts, accueil, standard,...)



Trophées
ambassadeurs du
handicap

Soutien à la formation des jeunes

42 jeunes en alternance

15 thésards

10 post-doc

60 stages de fin d'études

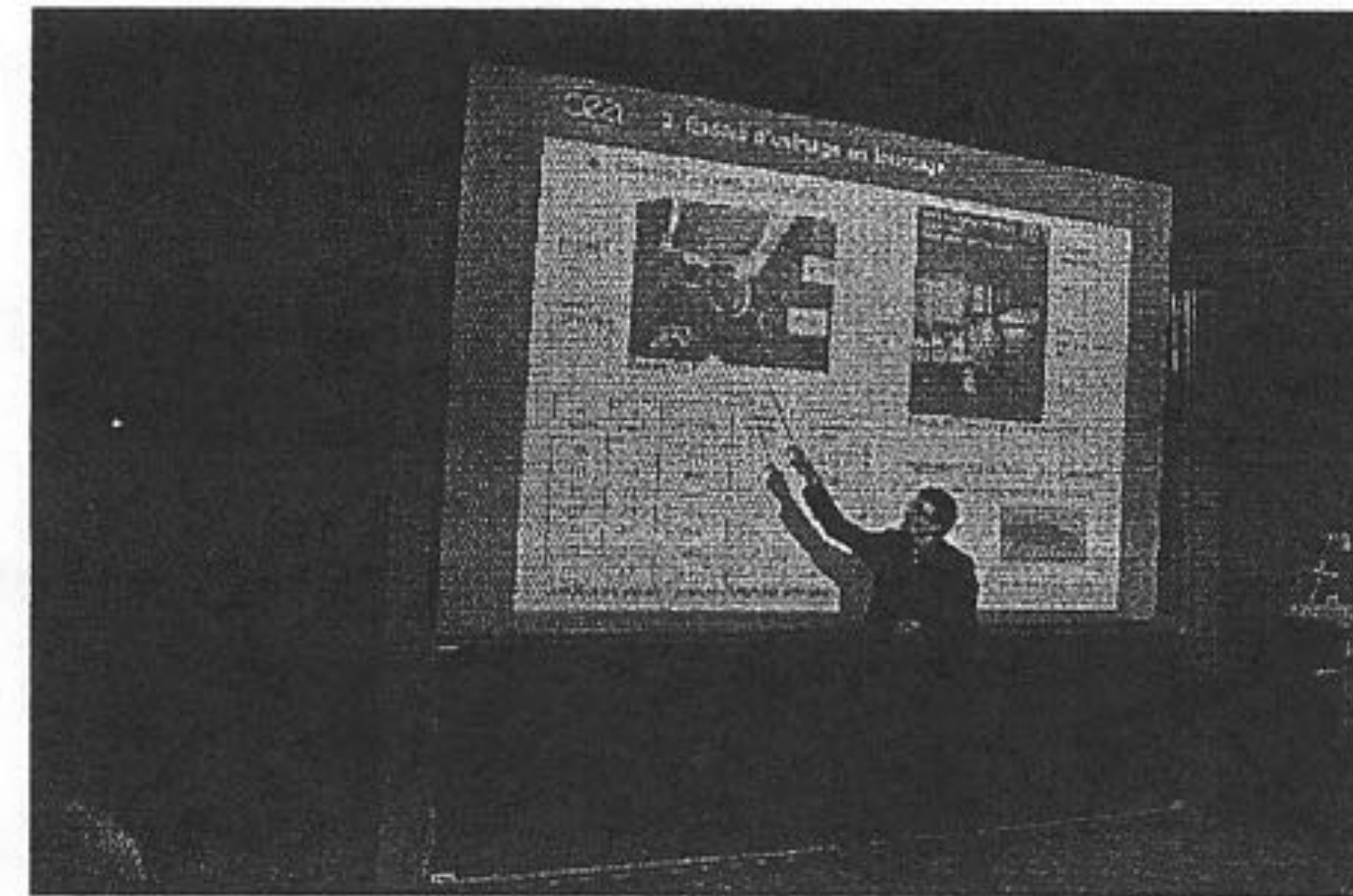
Coopération avec l'Université de Bourgogne

- LRC corrosion, Contrat de délégation de 3 ans (RX)
- Thèses, organisation journée des thésards
- Signature convention avec le PRES BFC
- CA de l'ESIREM



Coopération avec la région

- Participation aux travaux du PARI (2013-2020)
- Convention de partenariat (thèses – post-doc)



Pole Nucléaire de Bourgogne

Animation du Conseil Scientifique

Pilotage du pole - Participation au bureau

Organisation visite « démantèlement » pour PME

Participation projets de R et D

